

ORK TOXIC
VESSELS

Starting from black primer i create a random rust color pattern

Empezando desde el negro creo un patron aleatorio de colores óxido



Ak hull red



Ak medium rust



Ak medium rust
+ ak deep orange and yellow



Final look:

I use a big rounded brush, not overloaded of paint and with a little water in the mix (to avoid generate thick paint texture)

Uso un pincel grande de punta redonda, no sobrecargado de pintura y con algo de agua en la mezcla (parts evitar que la pintura deje textura)



Drybrush with any dark metal. I used AK Gun Metal.

Pincel seco con cualquier metal oscuro, he usado AK gun metal.

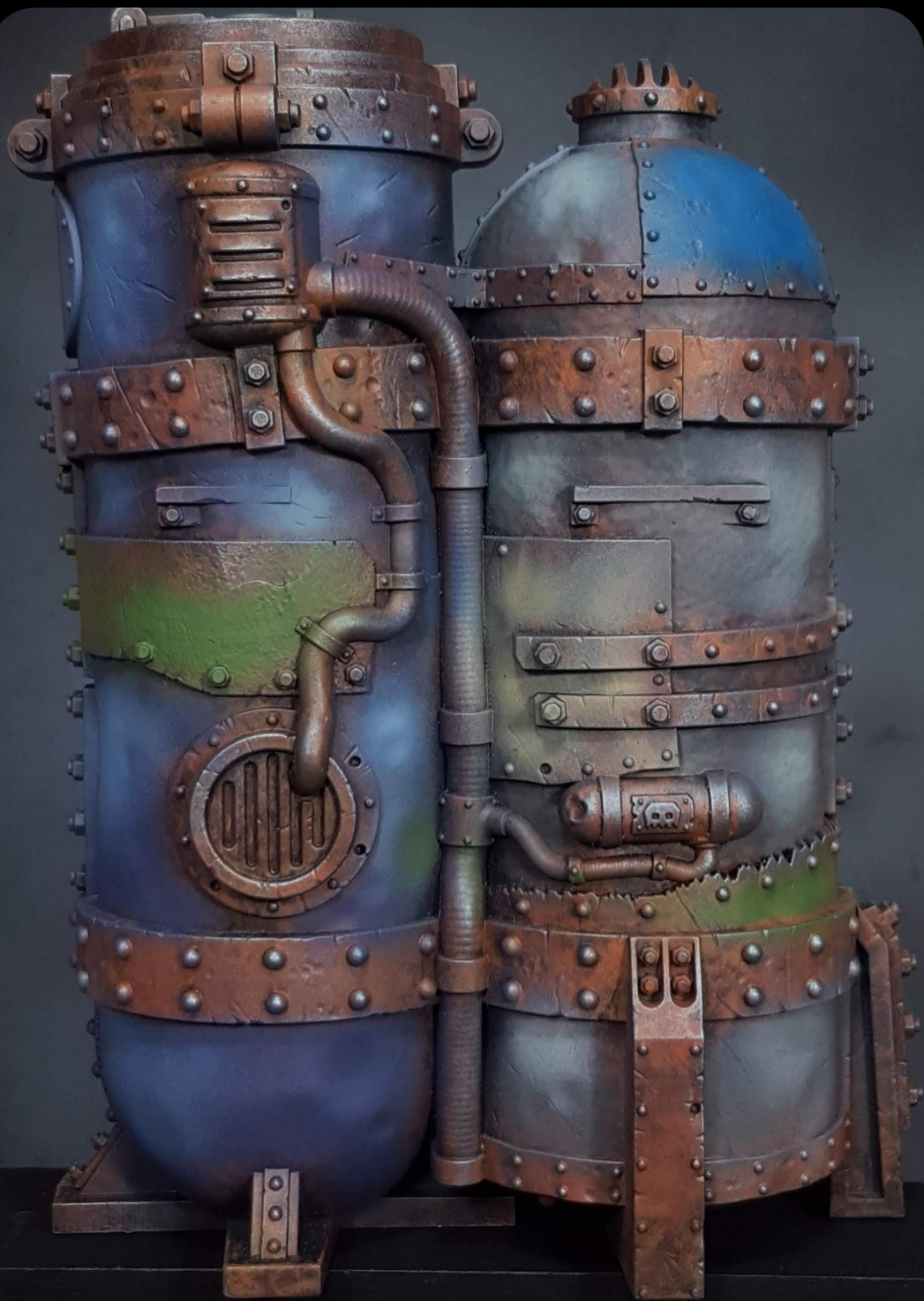


Now you can check this step in the video "Ork Scenery: chipping" i just uploaded next with this PDF.

I apply with airbrush over the model and I wait 15 min aprox to dry, and the continue with next step. MiG Brand got a similar product.

Ahora podeis ver este paso en el video "Ork Scenery: chipping" que acabo de subir con este PDF.

Aplico el producto con aerogro por toda la mini y espero que seque durante unos 15 min y continuo con el siguiente paso. La marca MiG tiene un producto similar



With airbrush I apply this colors, not much to allow easier chipping later.

Con aero aplico estos colores, no mucho para que los desconchones sean mas fáciles de sacar.



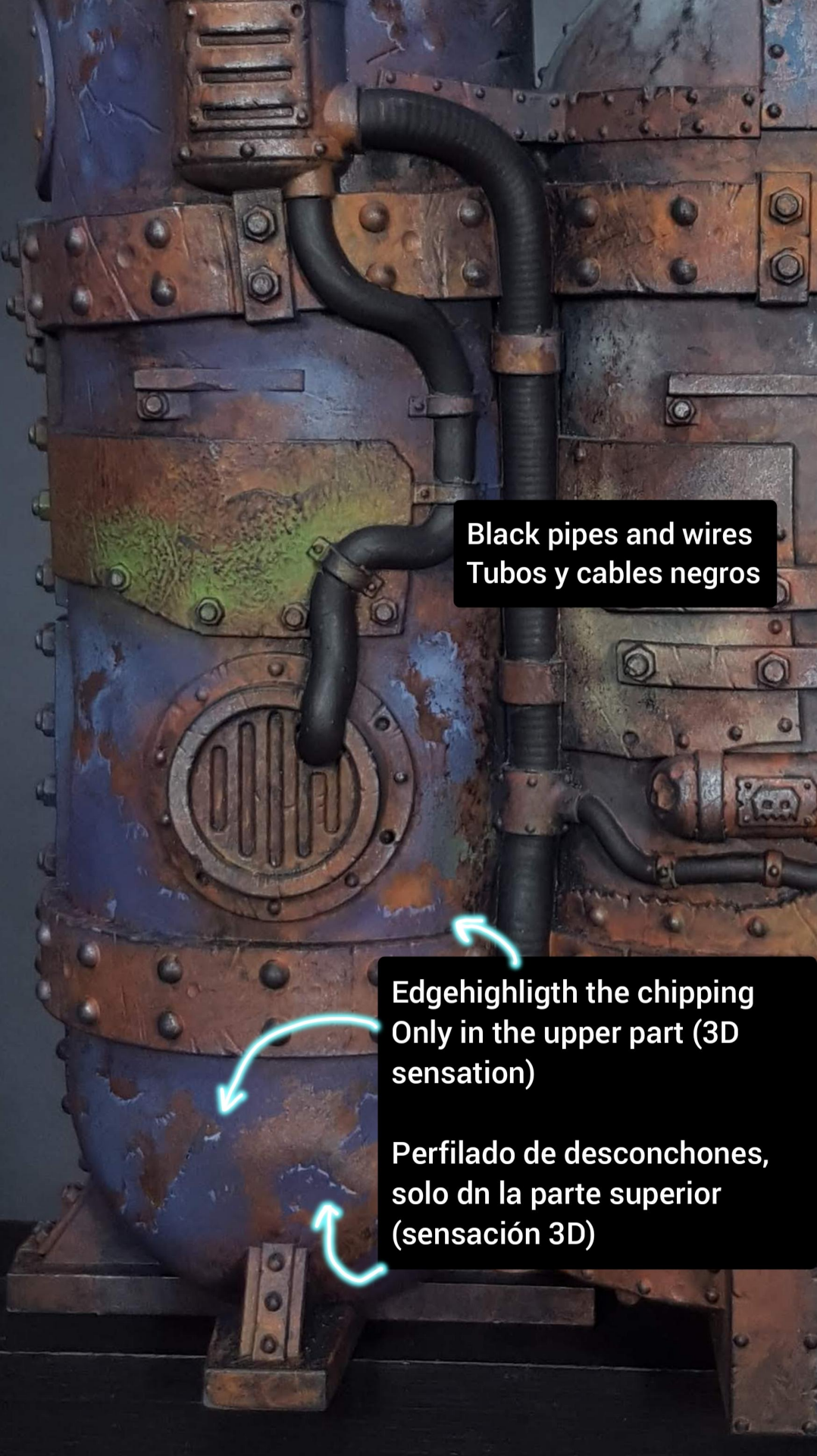
With water and a brush I create the chipping (check the mentioned video)

Con agua y pincel creo los desconchones (mirad el video citado)



Soft drybrush with black (to unify and "oldify")

Suave pincel seco negro, para unificar y envejecer



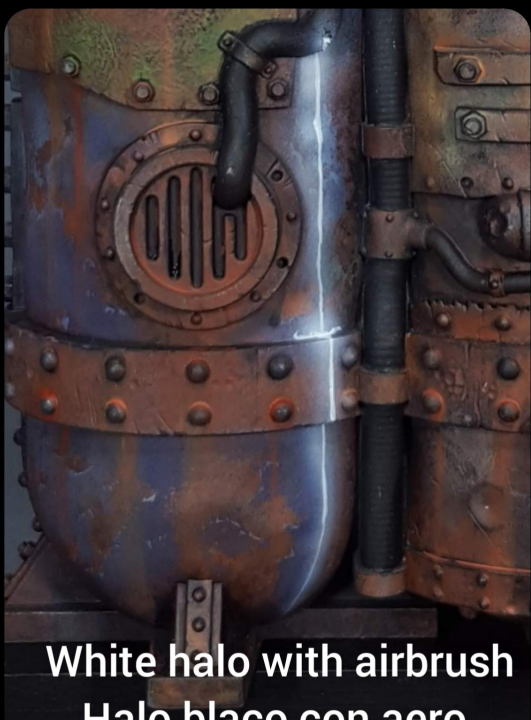
Black pipes and wires
Tubos y cables negros

Edgehighligh the chipping
Only in the upper part (3D sensation)

Perfilado de desconchones,
solo dn la parte superior
(sensación 3D)



White line
Linea blanca



White halo with airbrush
Halo blanco con aero.

Extra: toxic leak
Extra: fuga toxica



Green ink
Tinta verde



I recover brightness in
some points with white
and the AK greenfluor



Ak Interactive

3ª Generación (7)

11001

White Intense



11029

Black Intense



11078

Medium Orange Standard



11103

Medium Rust Standard



11108

Hull Red Standard



11129

Fluorescent Green Standard



11212

Gun Metal Metalizado



Vallejo

Tintas Game Color (1)

72089

Verde Tinta



Pallette