

Pomni 3D

模型使用手册

CC BY-NC 4.0

本许可证允许以任何方式共享您的作品改编，只要注明出处即可，但禁止将您的作品用于商业用途。
这不是自由文化许可协议。



感谢有你
THANK YOU FOR BEING THERE



萌哥坑坑哒 / MengGe_KKD

我会向您提供以下文件
I will provide you with the following documents



User manual



Pomni_3D_Model.blend

注意事项

了解一下模型的使用主意事项

1. 建议你使用 Blender 4.1 及以上的版本来运行源文件，如果你的 Blender 版本过低可能会导致一些不确定的意外出现。
2. 萌哥并不确定该 3D 模型的稳定性，若有问题，请向萌哥反馈！如果你有还有什么建议的话可以向萌哥提哦！
3. 3D 模型并不是完美的，不喜勿喷（'；ω；`）
4. 你如果使用该 3D 模型做一些不好的事情的话，其后果自负，萌哥不会对其后果负责。
5. 请你一定要遵循 Creative Commons Attribution_NonCommercial v4.0 International 素材许可证！



关于Blender文件

简单了解一下Blender文件

README.txt

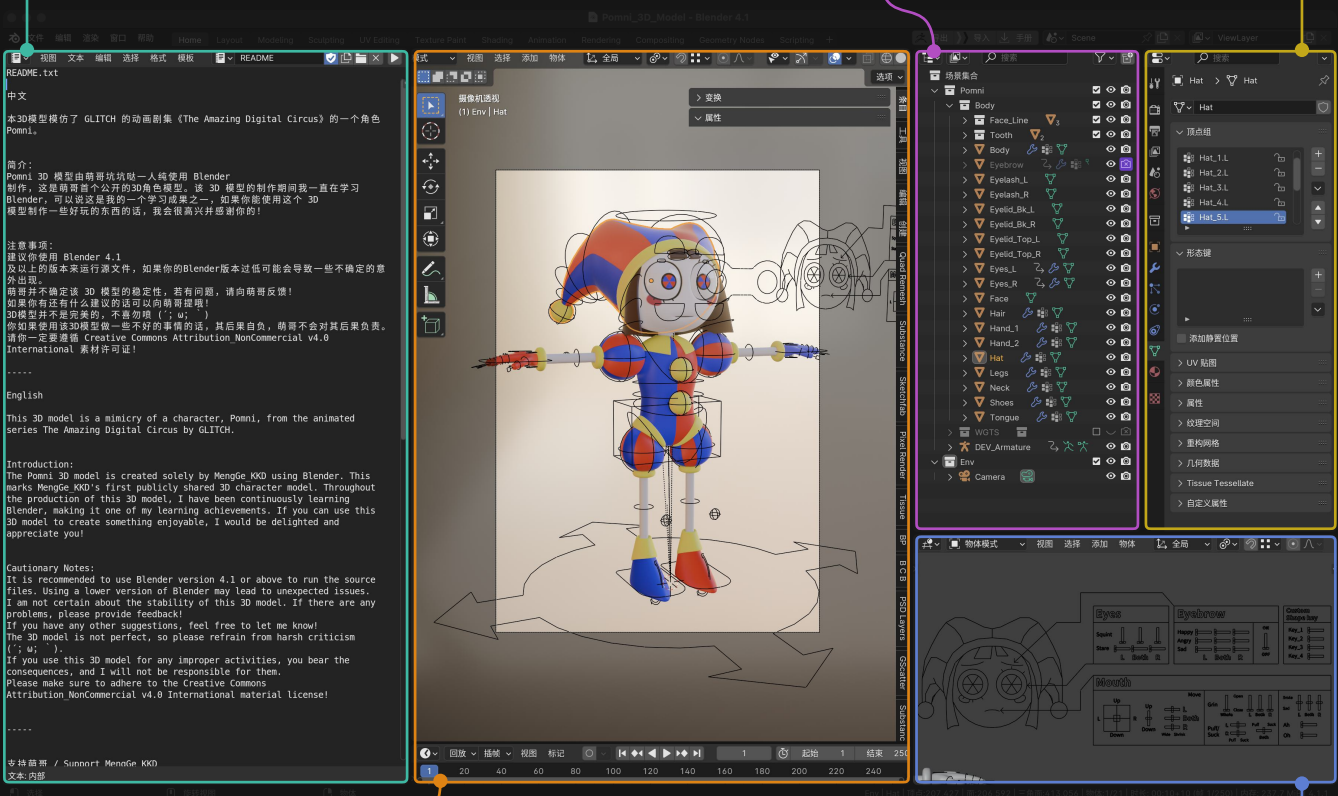
文件的简介

视图层

可以设置集合和模型

属性

选择骨骼时可以设置骨骼是否可见



3D视图

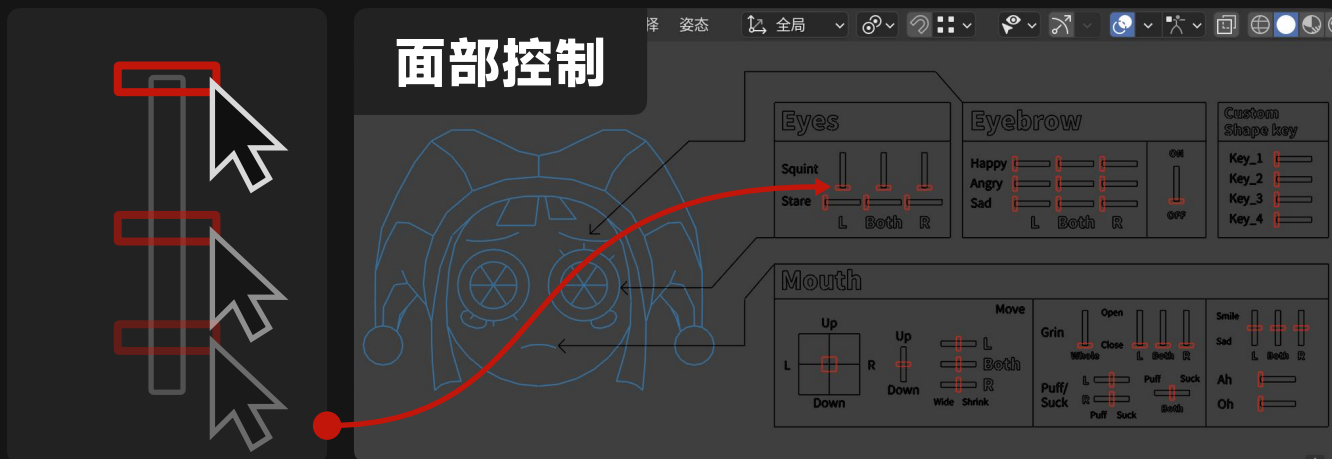
展示全部人物模型

3D视图面部

可调节人物模型的面部

控制面部骨骼

操作人物模型的面部表情



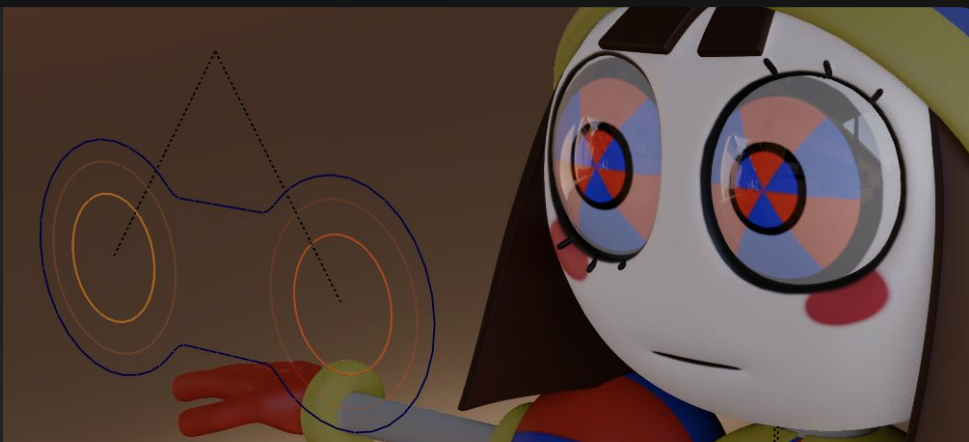
睁眼闭眼



移动视线



瞳孔缩放



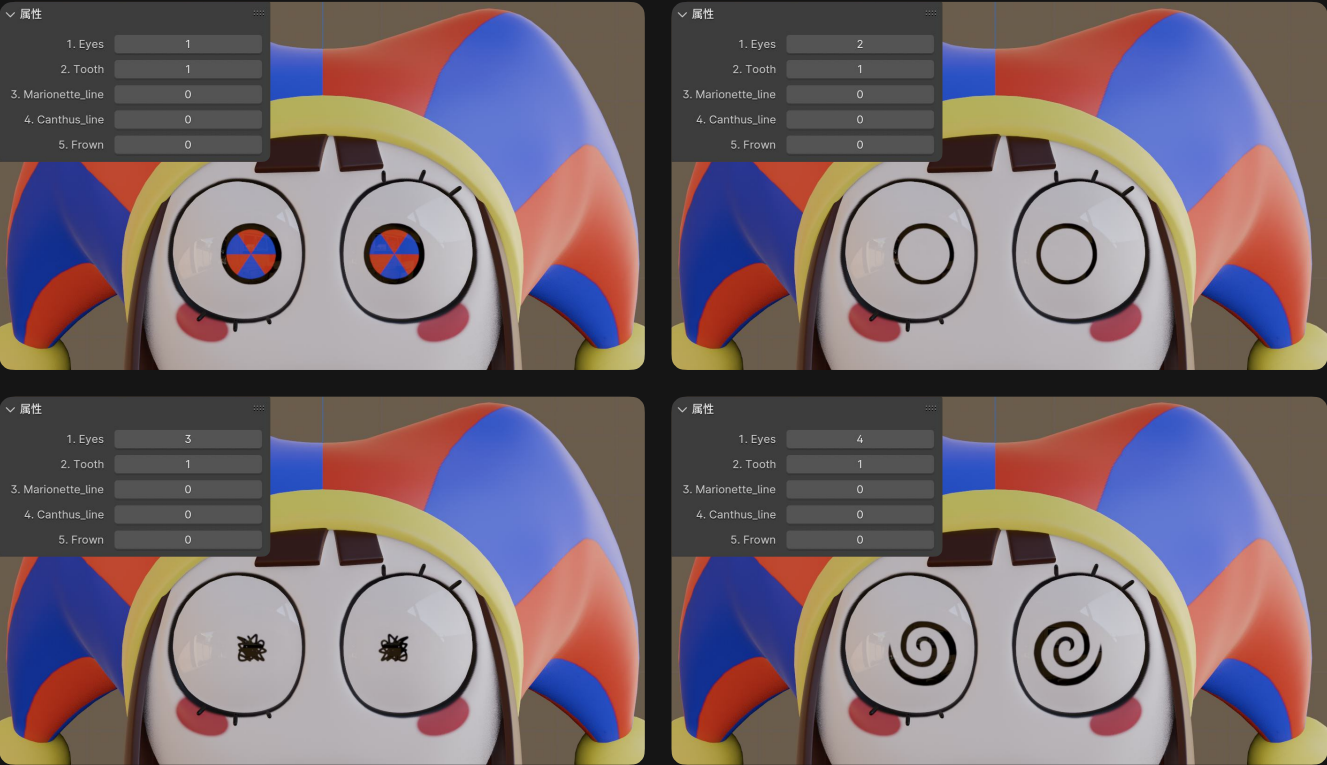
设置面部属性

通过属性操作面部的样式

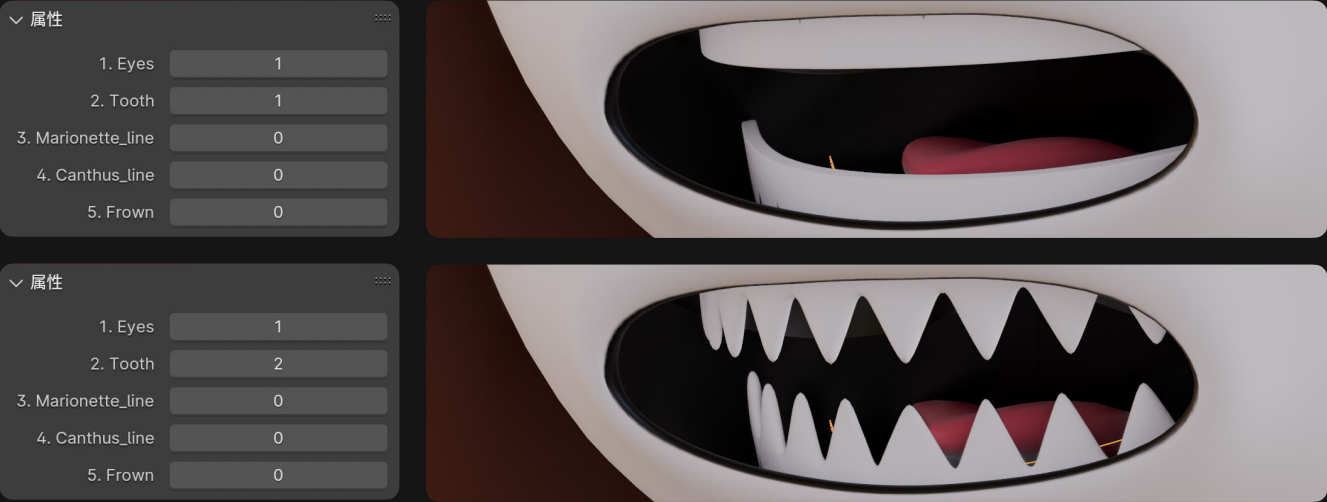
属性

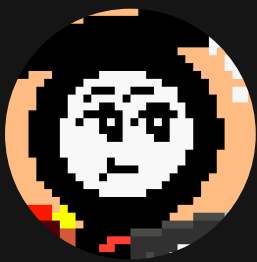
1. Eyes	1
2. Tooth	1
3. Marionette_line	0
4. Canthus_line	0
5. Frown	0

设置“Eyes”数值



设置“Tooth”数值





萌哥坑坑哒

MengGe_KKD

萌哥是一位画师、3D建模人、YouTuber。
MengGe_KKD is a 2D&3D artist, YouTuber.



Website: <https://menggekkd.wordpress.com>

Video



https://youtube.com/@MengGe_KKD



<https://space.bilibili.com/110871903>

Artwork



<https://pixiv.net/users/70363431>



https://artstation.com/mengge_kkd



<https://cara.app/menggekkd>

Social media



<https://twitter.com/MengGekkd>



https://instagram.com/mengge_kkd



<https://bsky.app/profile/menggekkd.bsky.social>



Like

Follow





By 萌哥坑坑哒